

# ビジョンをもっと簡単に

すべての人にAIのパワーを

IN-SIGHT 2800シリーズ



**COGNEX**

## IN-SIGHT 2800シリーズ

数分で検査を自動化 -  
プログラミング不要

In-Sight® 2800シリーズのビジョンシステムは、人工知能 (AI) 技術と従来のルールベースのビジョンツールを組み合わせ、幅広い検査アプリケーションにソリューションを提供します。シンプルな有無検査から複雑な分類や仕分けのアプリケーションまで、In-Sight 2800 はエラーを防ぐソリューションを簡単に展開できます。ファクトリオートメーション向けに設計された In-Sight 2800は、あらゆる規模のメーカーにおいて以下を可能にします。

- ・ 製品品質の向上
- ・ 運用効率の最大化
- ・ システム構成の簡素化



### 製品品質の向上

非常に正確なAIベースのエラー検出および文字読み取り機能により、細微な欠陥の検出、ばらつきのある部品の分類、複雑な文字の読み取りなどが可能となります。

AIとルールベースを組み合わせ  
せたビジョンツール



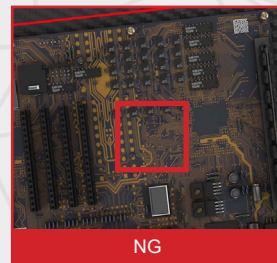
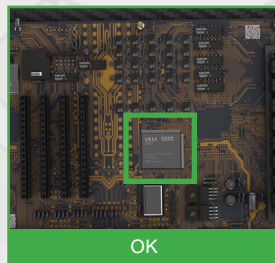
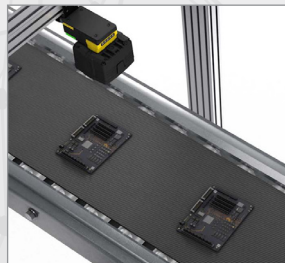
詳しく読む  
4ページ

強力な分類機能とOCR機能

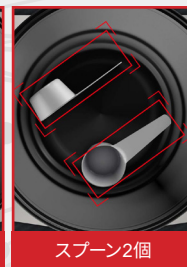


詳しく読む  
4ページ

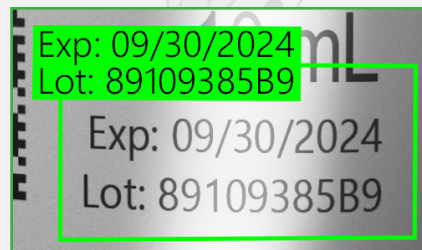
#### OK/NG



#### 欠陥をタイプ別に分類



#### OCR



## 運用効率の最大化

迅速かつ直感的なジョブ設定により、画像センサのライン稼働を省力化できます。—ビジョンやAIの専門知識は必要ありません。

### 直感的な開発環境



### ステップバイステップガイダンス



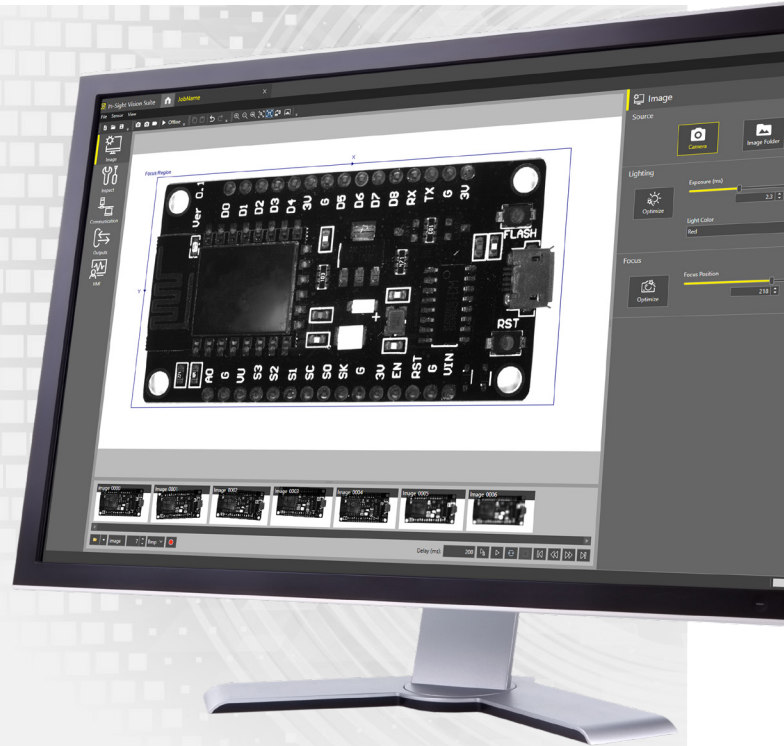
画像取り込み設定



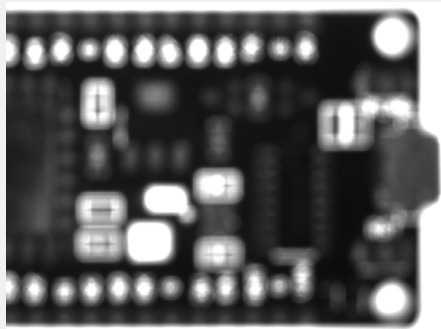
部品検査



HMI表示



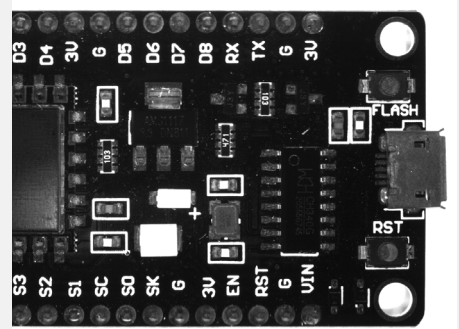
### 2クリック画像設定



明るさを最適化



フォーカスを最適化



## システム構成の簡素化

一体型照明とレンズのモジュール式ソリューションは、光学オプションの選定における試行錯誤を不要にします。ボタンを数回クリックするだけで、アプリケーションに最適な構成を決定できます。

### 一体型マルチカラー照明



### コンパクトなモジュールデザイン



# 幅広い課題解決を可能にする豊富なツール群

In-Sight 2800シリーズは、AIベースとルールベースのツールを1つのビジョンシステムに統合し、さまざまな用途でのエラー防止に貢献します。ツール単体での使用はもちろん、複数のツールを組み合わせ、より高度な判定ロジックを構築可能です。



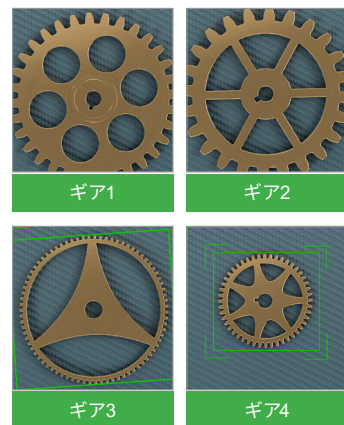
## AIツール

In-Sight 2800には、AIテクノロジーを活用する強力なエッジラーニングツールが組み込まれています。このツールは、データの発生源となるデバイス上、つまり「エッジ」で画像を処理するため、正確な結果をリアルタイムで送ることができます。



## ViDi EL Classify

ViDi™ EL Classifyツールは、単純なOK/NGのいずれかを出力するだけではありません。個体ばらつきを考慮しながらカテゴリごとの部品の特徴を認識することで、品種の分類や仕分け、欠陥分類などの分類検査が実行可能です。より高度な自動化を可能にします。



## 学習

ViDi EL Classifyは、1クラスあたりわずか5~10枚の画像を使用するだけで、たった数分で学習が完了します。



## 信頼性スコア

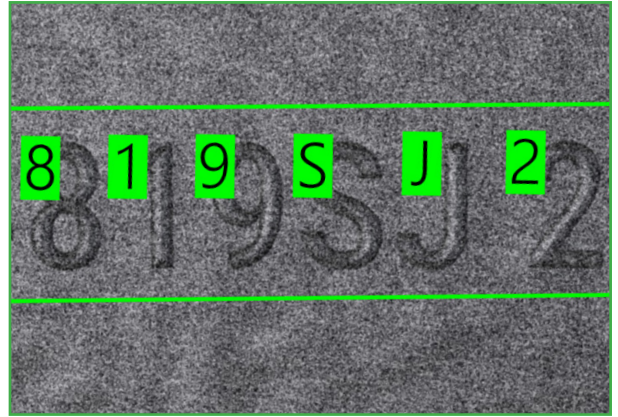
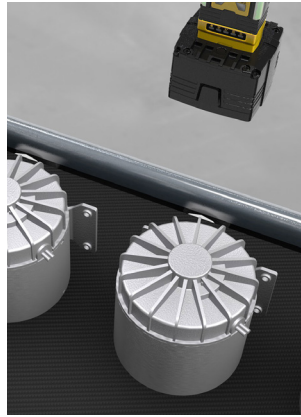
正確な結果を視覚的なフィードバックとしてリアルタイムに得ることができます。信頼性得点により、AIがアプリケーションの出力を正しく予測したかどうかを確認します。手動の操作が減り、検査の信頼性が高まります。





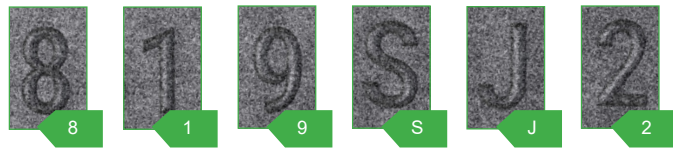
## ViDi EL Read

反射面や低コントラスト面、凹凸のある面でも、容易に文字を読み取ります。ViDi EL Readツールは、高度な光学式文字認識機能 (OCR) により、複数行にまたがるテキスト等、さまざまなテキストを読み取ります。最小限の学習で運用開始できるため、簡単にジョブを設定し、高速かつ正確な文字読み取り機能を活用可能です。



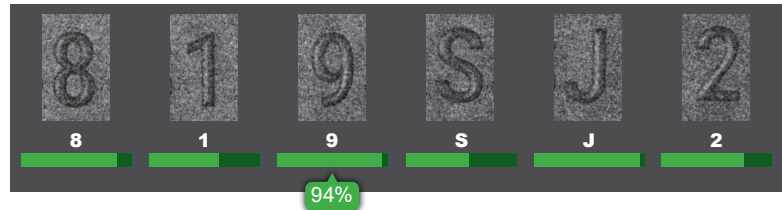
## 学習

ViDi EL Readは、関連する文字が含まれた画像サンプルをいくつか使用するだけで、わずか数分で設定が完了します。



## 信頼性スコア

学習済みの文字の下には信頼性得点が表示され、結果の正確性を評価できます。



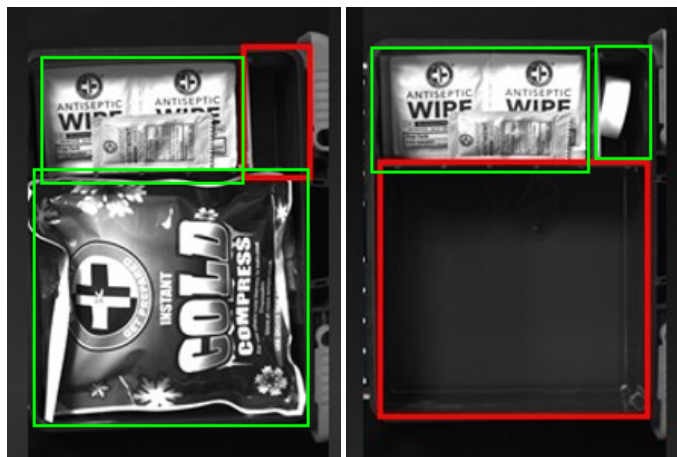
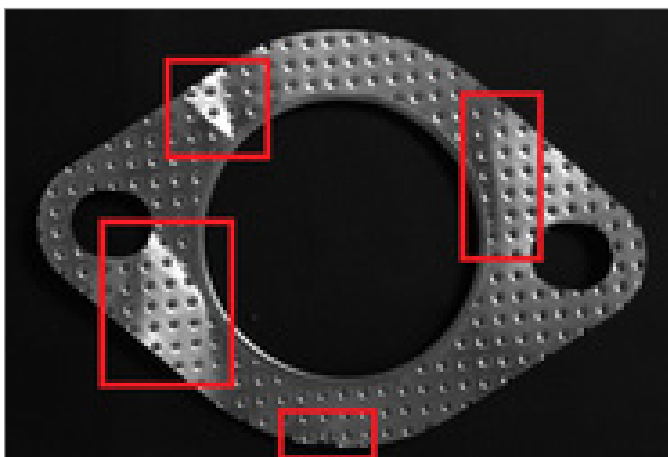
## ルールベースのビジョンツール

In-Sight 2800 には、業界で実証されている従来のビジョンツールとアルゴリズムの豊富なライブラリも搭載されています。距離計測、面積計測、計数、論理演算ツールなど、たくさんの機能が利用できます。



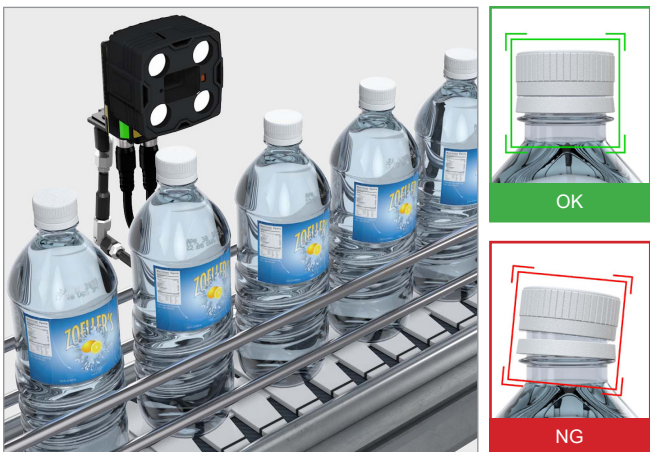
## 複数箇所検査に対応

検査領域は視野内に複数展開でき、領域ごとに任意の検査ツールが実行可能です。



## 分類用途の例

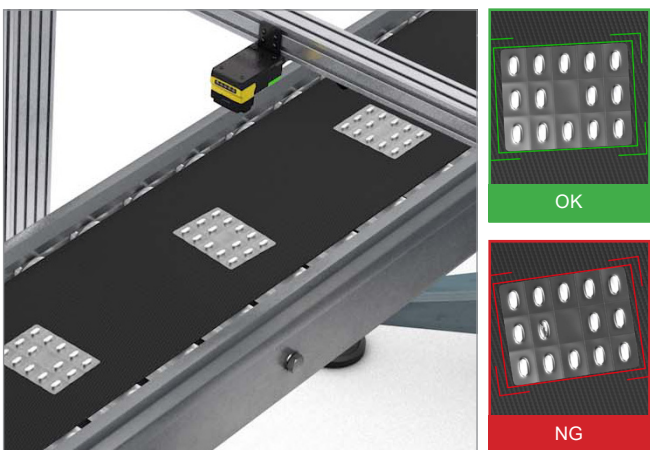
### ボトルシーリングチェック



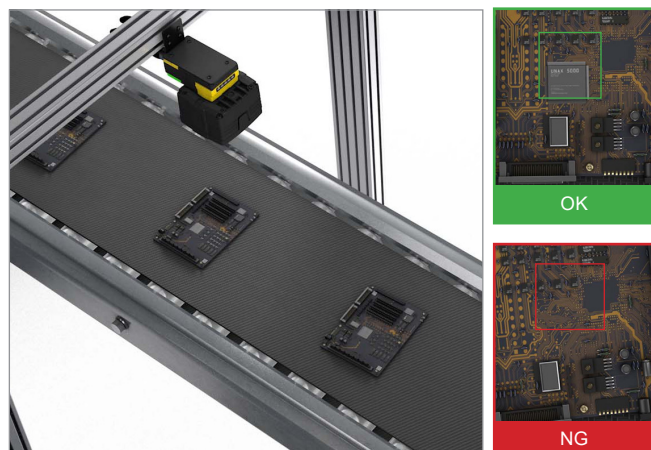
### 計量スプーンの有無の検出



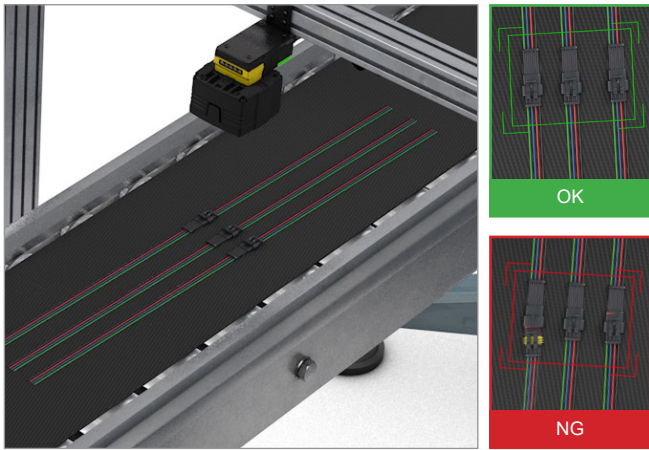
### 梱包された製品の成型のチェック



### PCB実装部品の検査



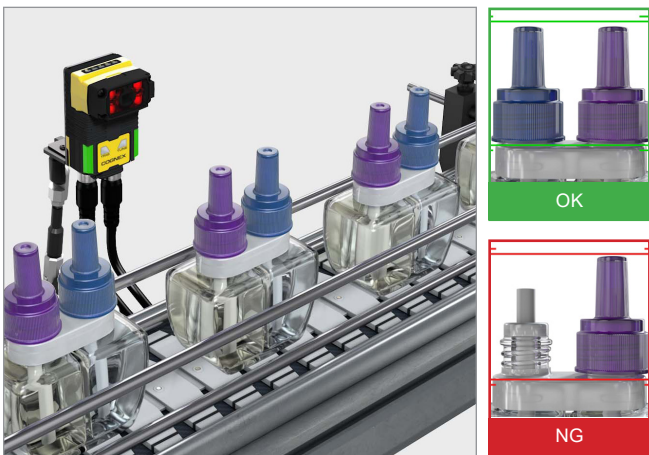
### コネクタ嵌合検査



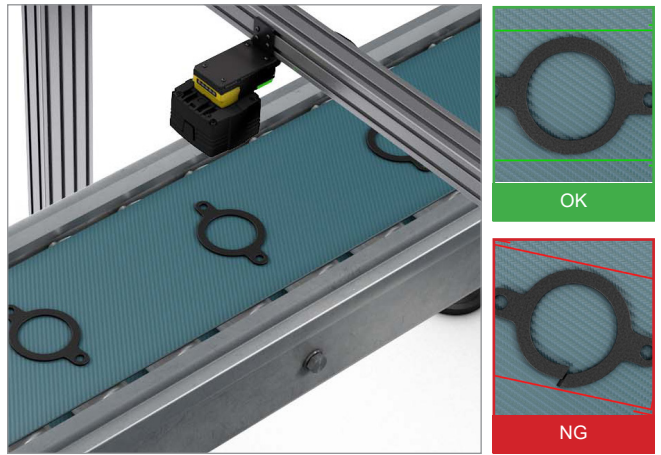
### ラベル貼り付け不良チェック



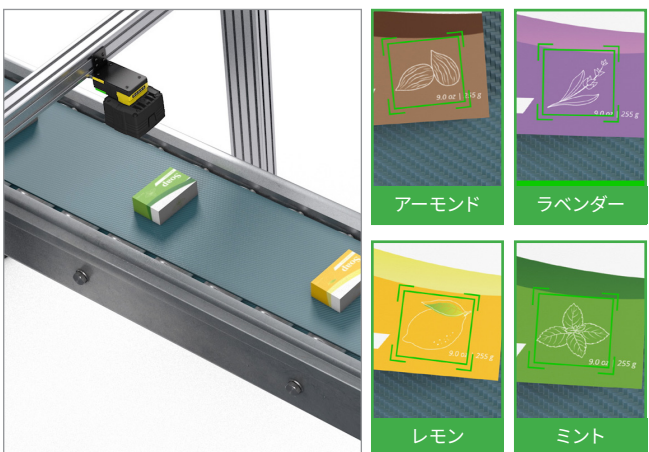
### 芳香剤キャップチェック



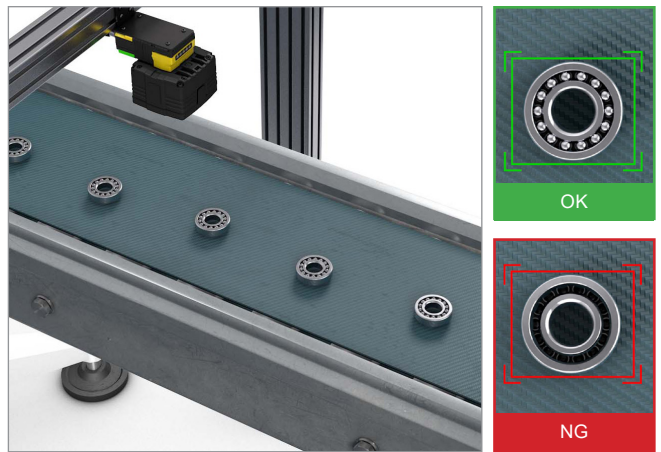
### ガスケット品質チェック



### 石けんの品種分類



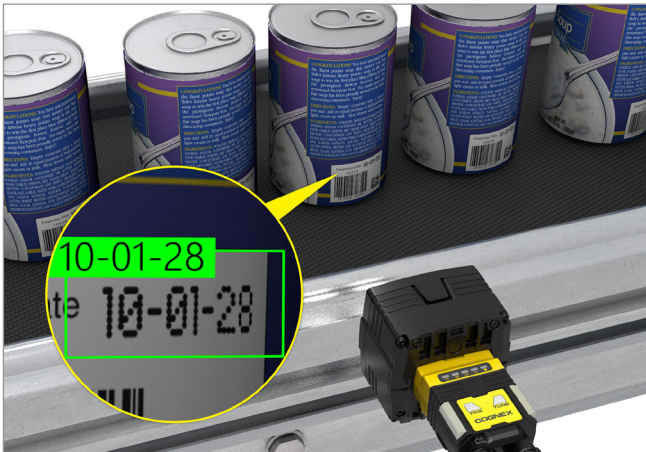
### ベアリング裏表チェック





# OCRの使用例

### 曲面上のテキストの読み取り



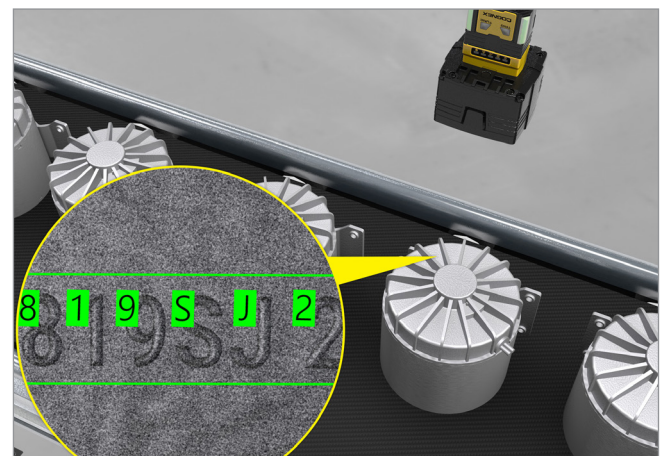
### 印字ラベルの文字読み取り



### 反射面上の日付とロットコードの読み取り



### 背景との低コントラストの文字読み取り



### 複数行テキストの一括読み取り





# 共通のソフトウェアプラットフォームで提供される柔軟な開発オプション

In-Sight Vision Suiteソフトウェアは、すべてのIn-Sight製品で共通であり、2つのプログラミング環境 — EasyBuilder®とスプレッドシート — を備えています。これにより、ニーズの変化に応じてソリューションをシームレスに拡張できます。

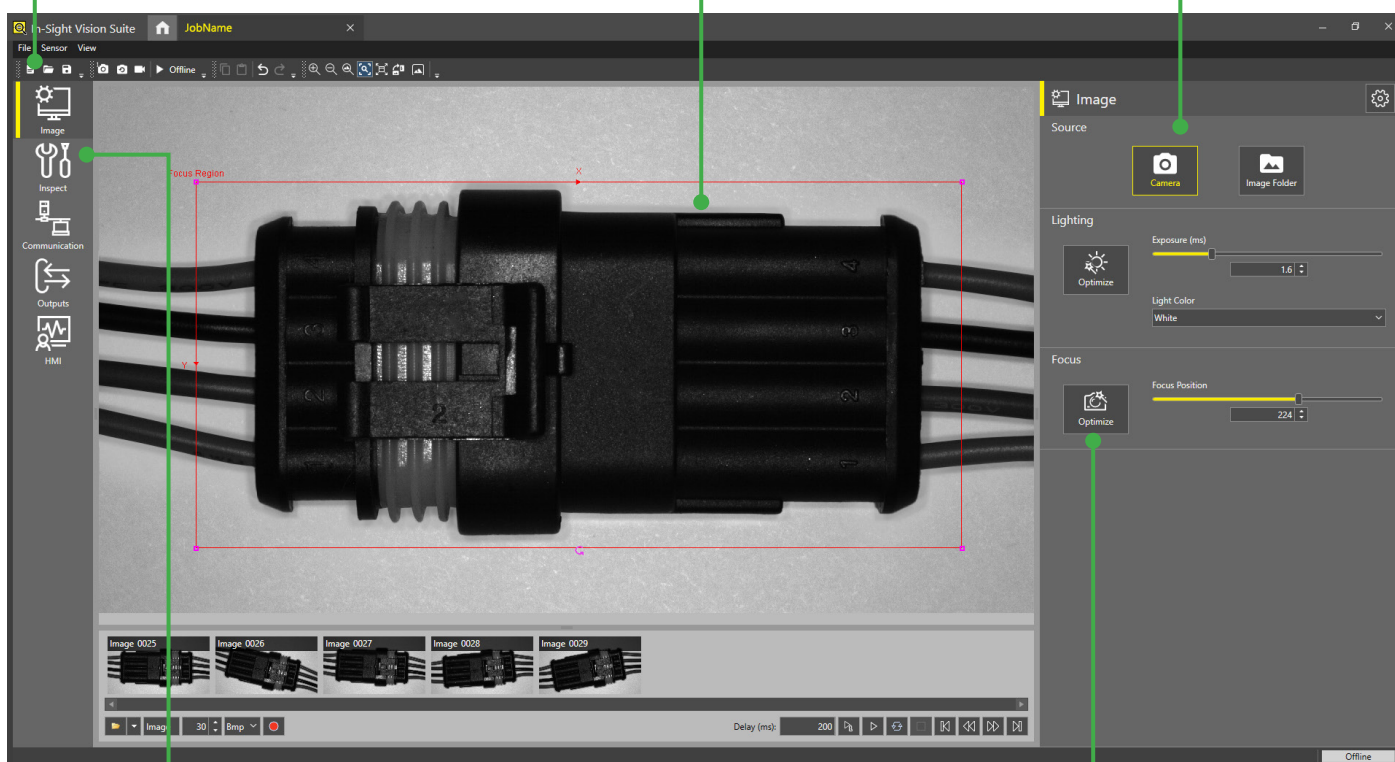
## セットアップを簡素化し、即時稼働を実現する EasyBuilder 開発環境

ポイント・アンド・クリック設定が特徴の In-Sight Vision Suite の EasyBuilder 開発環境は、ポカヨケから検査まであらゆるアプリケーションにおいて効率的です。画像取り込みから結果表示まで、ステップバイステップの直感的な操作で設定を進めることができ、初心者から経験豊富なユーザまで、誰でも効率よくビジョンアプリケーションを構成できます。

簡単なステップバイステップによる  
アプリケーションの設定

画像ベースのポイント&クリック機能で、  
ツールを迅速に設定

ライブ画像を取り込むか、  
既存の画像をアップロード



従来型のルールベースのビジョンツールと  
革新的なエッジラーニングツールを組み合わせた  
包括的ソリューション

2クリックで素早く画像取り込み調整



明るさを最適化

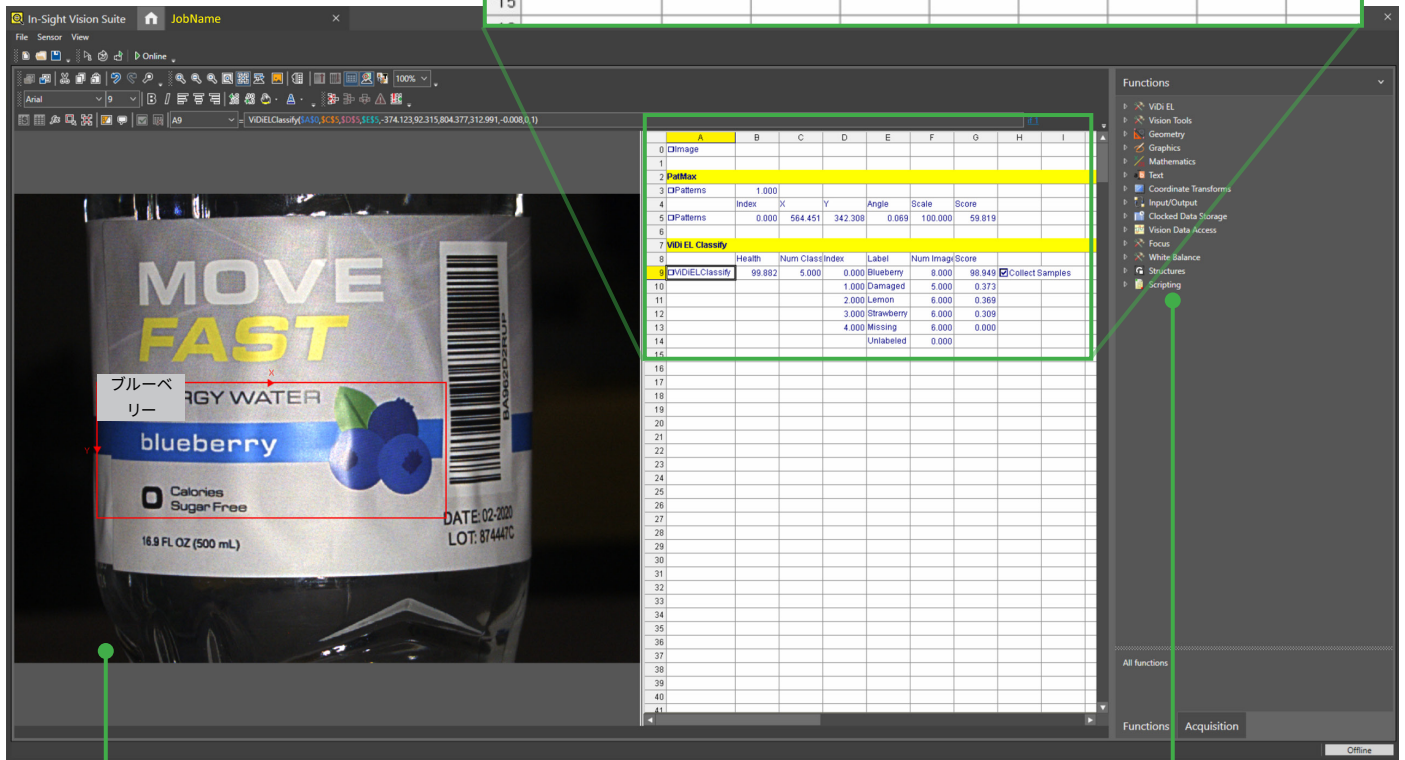
フォーカスを最適化

# スプレッドシートのガイド ンスに従って高度なアプリ ケーションを構築\*

In-Sightのスプレッドシートインタフェースを使用すると、素早くジョブの設定・実行ができ、プログラミングは不要です。この開発環境は、ジョブパラメータに重要な調整を柔軟に実行することができ、要件に変更点が発生した場合はすぐにアプリケーションを適応させることができます。

パワフルなスプレッドシートインタフェースでは、より複雑なアプリケーションの解決が可能

	A	B	C	D	E	F	G	H	I
0	Image								
1									
2	PatMax								
3	Patterns	1.000							
4		Index	X	Y	Angle	Scale	Score		
5	Patterns	0.000	564.451	342.308	0.069	100.000	59.819		
6									
7	VIdI EL Classify								
8		Health	Num Class	Index	Label	Num Image	Score		
9	VIdI EL Classify	99.882	5.000	0.000	Blueberry	8.000	98.949	<input checked="" type="checkbox"/> Collect Samples	
10				1.000	Damaged	5.000	0.373		
11				2.000	Lemon	6.000	0.369		
12				3.000	Strawberry	6.000	0.309		
13				4.000	Missing	6.000	0.000		
14					Unlabeled	0.000			
15									



イメージ再生機能により簡単にファイルをプレビュー

完全実装のI/O機能と通信機能で、工場統合を能率的に実現

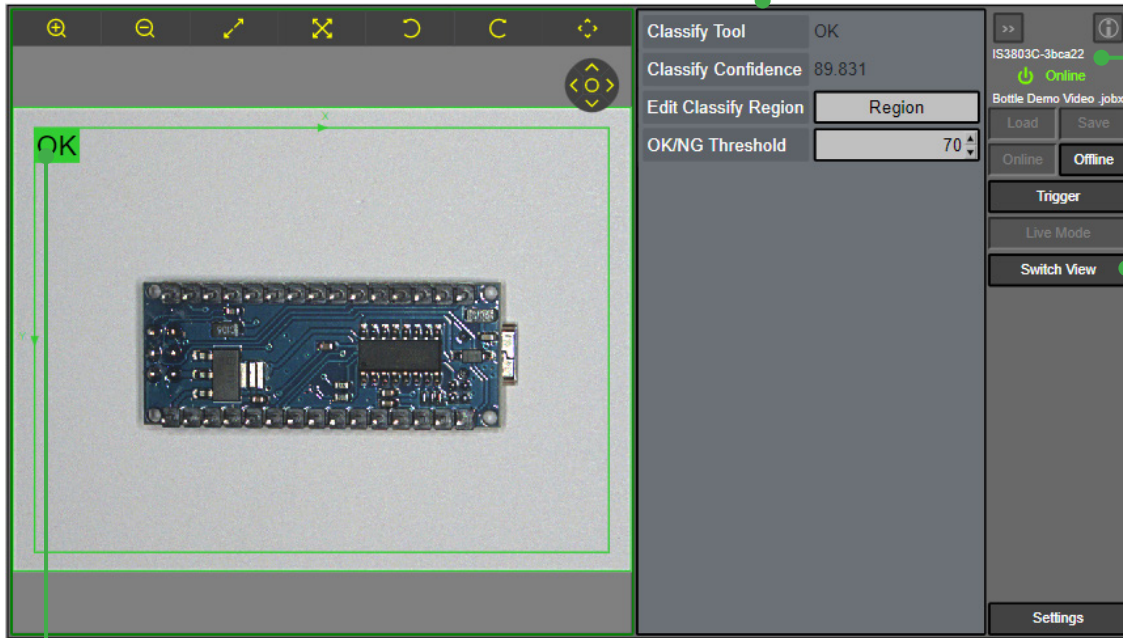
AIベースおよびルールベースのビジョンツールが完備

\*スプレッドシートを利用できるのはIn-Sight 2802モデルのみです。

# WebベースのHMIで、リアルタイムにアプリケーションをテストして最適化

In-Sight 2800シリーズでは、ランタイム可視化が可能なWebベースのヒューマンマシンインタフェース (HMI) へのアクセスが提供されます。ユーザはこのHMIを通じて、検査結果を確認し、設定パラメータを修正して、アプリケーションを最適化することができます。

EasyViewにより、ジョブから取得したタグをシンプルなフォーマットで表示

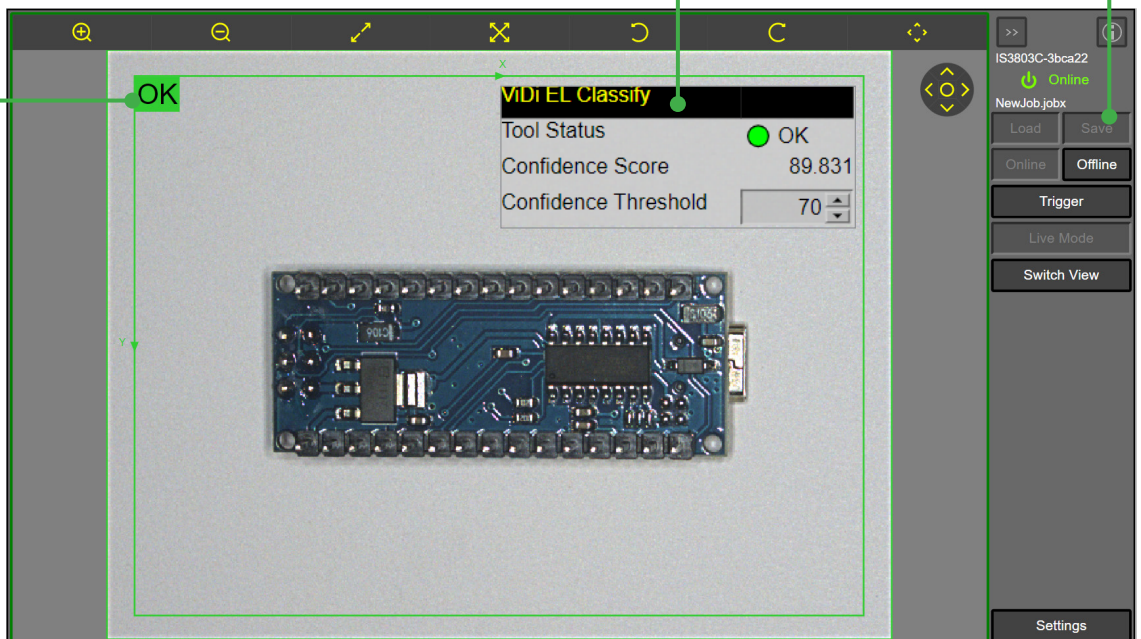


オンライン/オフラインステータスインジケータ

コントロールパネルを使用し、Web HMIを通じてデバイス管理が可能

オーバーレイグラフィックスで、アプリケーション出力を明確に表示

CustomViewに表示される、スプレッドシートを使った高度な設定\*



\*CustomViewはIn-Sight 2802モデルのみでスプレッドシートインタフェースを使用しながら利用できます。

# 幅広いアプリケーションに適用可能な完成した画像センサ

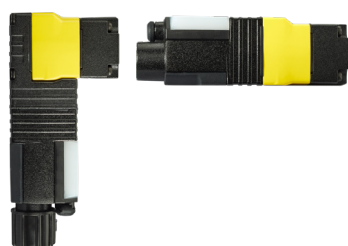
In-Sight 2800 は、アプリケーションを簡単かつ確実に自動化することを目指し、強力なコグネックスのビジョンツール、便利で使いやすい機能を満載しています。

SVGA、160万画素、および200万画素センサオプションによって小さな部品の詳細を広い視野で捉える

柔軟性が高く、さまざまなアプリケーションの課題を解決可能にする、現場で交換可能な光学系アクセサリ

コンパクトな本体で、設置場所に応じてストレート型、ライトアングル型を選択可能

高速画像取り込みを可能にするマルチコアプロセッサ



オペレータ視認用インジケータライト



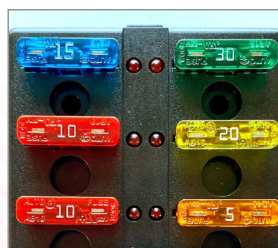
ギガビットイーサネットで高速通信と画像外部保存を実現

24Vで動作

## 強力で柔軟な一体型照明

マルチカラー (RGBW) 照明オプションを使用すると、対象ワーク色に関係なく、最良のコントラストの画像を得ることができます。In-Sight Vision Suite のボタンをクリックするだけで、発光色を変更できます。

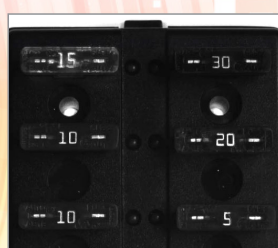
実際の部品



赤ライト:  
数字が不明確



青ライト:  
数字が明確

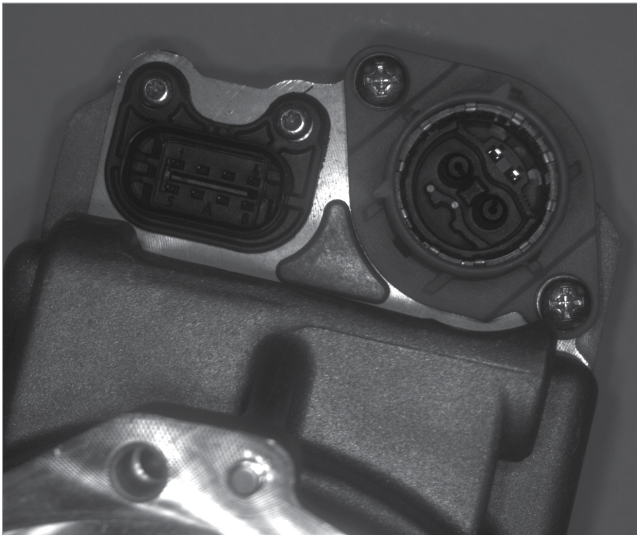




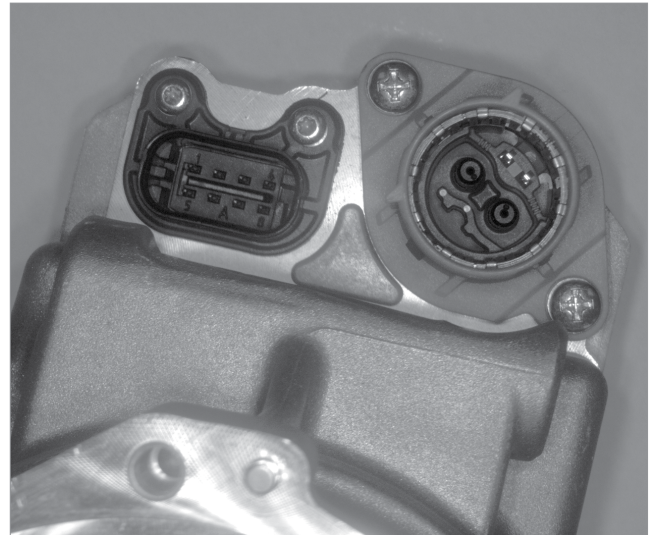
## 強力な画像処理テクノロジーで検査精度を向上

HDR (ハイダイナミックレンジ) テクノロジーでは、従来のセンサより16倍以上も詳細な最先端の画像センサ技術を使用します。その結果、画像品質とコントラストが著しく向上し、精度の高い検査が可能になり、微細な欠陥でも検出できます。

### 部品検査



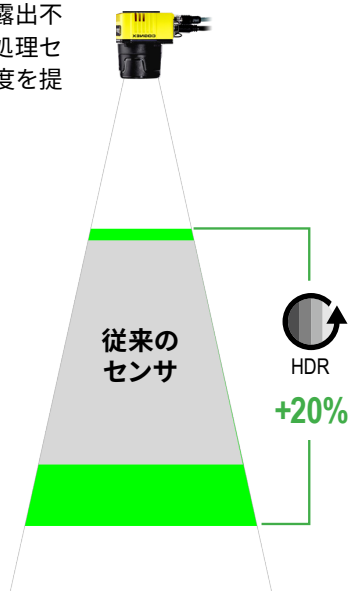
HDRなし：細部の特徴が不明確。



HDRあり：すべての特徴が可視化されている。

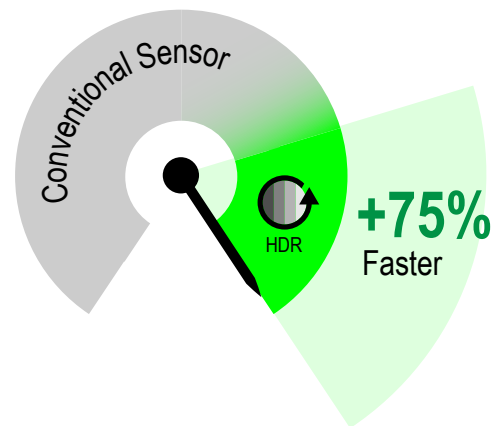
### より深い被写界深度

HDRは、露出過多および露出不足を低減し、従来の画像処理センサよりも深い被写界深度を提供します。



### より高速なライン速度

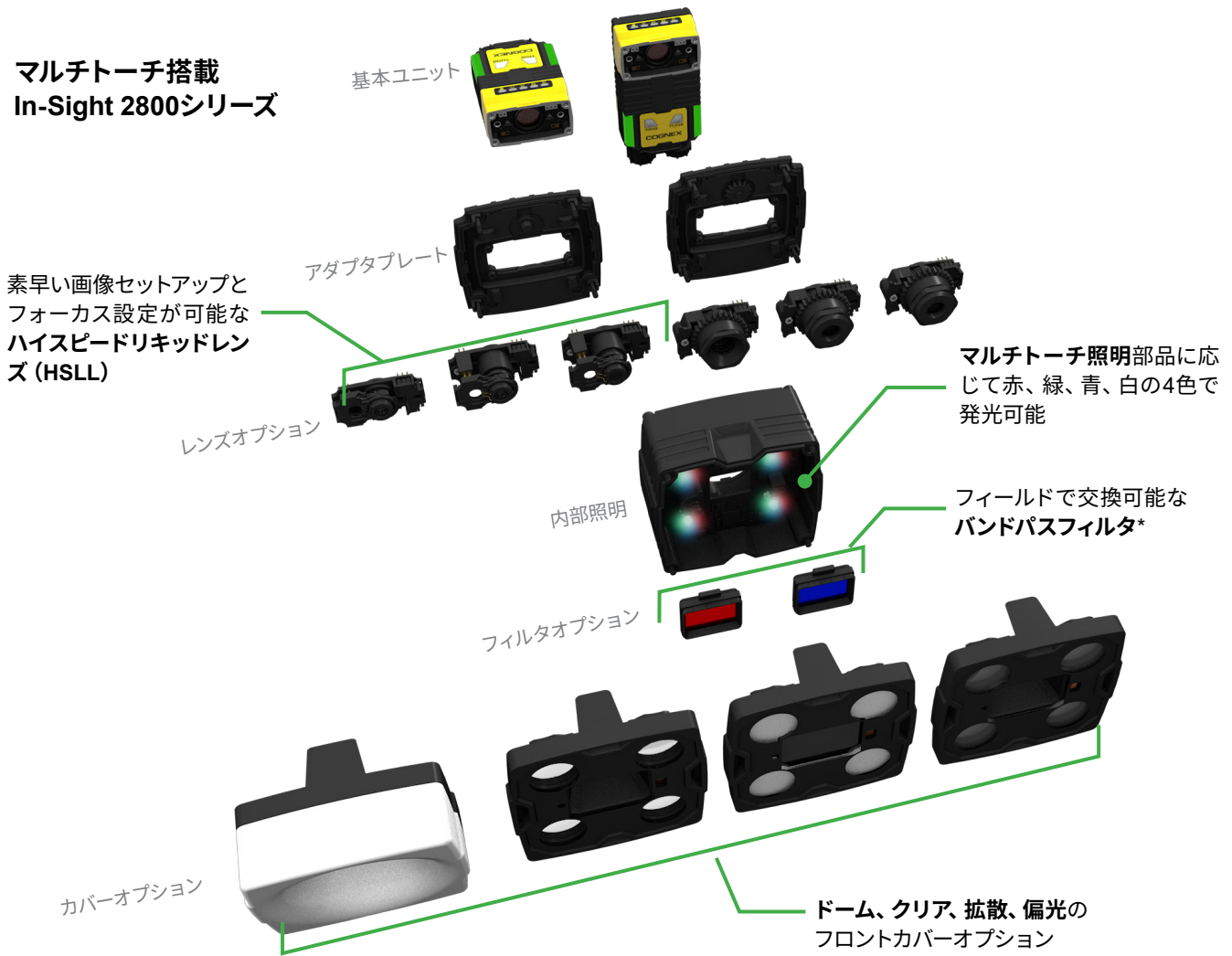
HDRを使用すると、露光時間が大幅に短縮され、より高速なラインに対応できます。



# モジュール式でスケラブルなアーキテクチャ 現在および将来の変更や拡張に柔軟に対応

In-Sight 2800シリーズは、さまざまなアクセサリと現場で交換可能なコンポーネントを提供しています。メーカーは、新しい品種への迅速な対応を可能にし、品種や品質、工程能力など製造の変更要求に柔軟に対応することができます。

## マルチトーチ搭載 In-Sight 2800シリーズ



## 小型照明搭載 In-Sight 2800シリーズ



\* 別売り

## IN-SIGHT 2800シリーズの仕様

	In-Sight 2800	In-Sight 2801	In-Sight 2802
画像センサ	1 /2.8" CMOS モノクロ/カラー		
画像センサの特性	対角 6.17 mm、2.8 μm 平方ピクセル		
画像解像度オプション	SVGA <sup>1</sup> (720×540)	1.6 MP (1440×1080)	2 MP (1920×1080)
電子シャッター速度	最小露光: 29 μs 最大露光: 最大 10 ms (内部照明) /最大200 ms (外部照明)		
画像取り込み	最大 45 Hz		
レンズオプション	マルチトーチ: 8 mm、12 mm、16 mm (ハイスピードリキッドレンズ、 手動フォーカスレンズ) ミニ: 6.2 mm または 16 mm ハイスピードリキッドレンズ	マルチトーチ: 12 mm、16 mm (ハイスピードリキッドレンズ、 手動フォーカスレンズ)	
ディスクリート入力	2 オプトアイソレータ		
ディスクリート出力	2 オプトアイソレータ		
その他の I/O ポイント	2 (入力または出力をユーザ指定可能)		
ステータス出力	5 つの状態表示 LED、ブザー音		
照明	マルチトーチ: 高出力マルチカラー 4 LED 照明 (赤、緑、青、白) ミニ: 4 LED 小型照明、6.2mm レンズ (赤、青、白、IR オプション) ミニ HPIL: 4 LED 小型高輝度照明、16 mm レンズ (赤、白オプション)	マルチトーチ: 高出力マルチカラー 4 LED 照明 (赤、緑、青、白)	
通信	Ethernetインタフェース		
プロトコル	TCP/IP、PROFINET、EtherNet/IP™、SLMP、OPC/UA、FTP		
電源	24V +/- 10%		
消費電力	≤7.5W		
材料	ABS、Acrylic、アルミニウム合金、NBR、PC、PET、PMMA、シリコン、シリコンゴム、ステンレス鋼、TVP、 亜鉛合金		
重量	6.2 mm: 141 g; 16 mm: 169 g; マルチトーチ: 290 g; ライトアングル型の場合は 50 g 追加		
動作温度	0~40°C (32~104°F)		
保管温度	-10~60°C (14~140°F)		
保管湿度	95%未満、結露しないこと		
保護	IP67		
RoHS認証	あり		
認可	欧州CE、米国FCC、TUV、CB、NRTL、IEC 61010		
ソフトウェア	<a href="#">In-Sight Vision Suite</a>		
In-Sight EasyBuilderアクセス	✓	✓	✓
In-Sight スプレッドシートアクセス			✓

<sup>1</sup> SVGAオプションはモノクロのみ。

# 視野

## マルチタッチ搭載In-Sight 2802

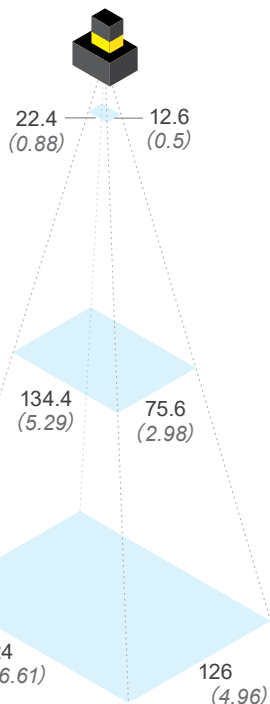
ワークディスタンス  
単位: mm (インチ)

最小  
50 (1.97)

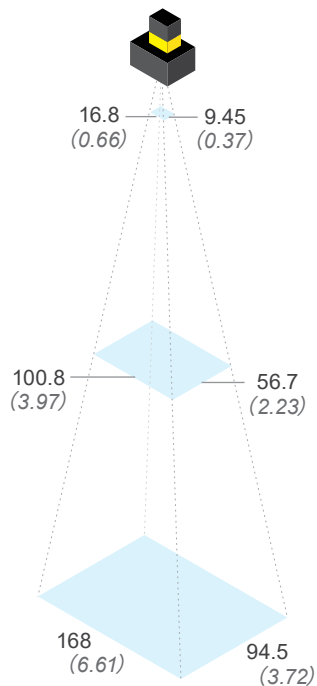
中間  
300 (11.8)

最大  
500 (19.69)

### 12 mmレンズ



### 16 mmレンズ



## マルチタッチ搭載In-Sight 2800/2801

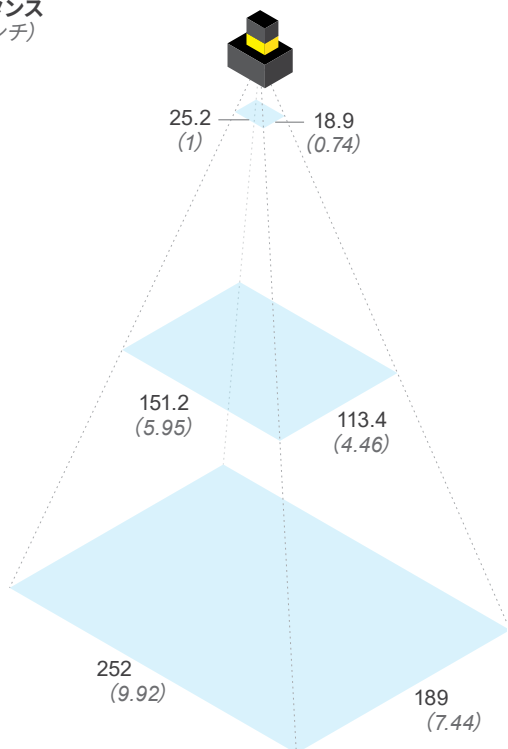
ワークディスタンス  
単位: mm (インチ)

最小  
50 (1.97)

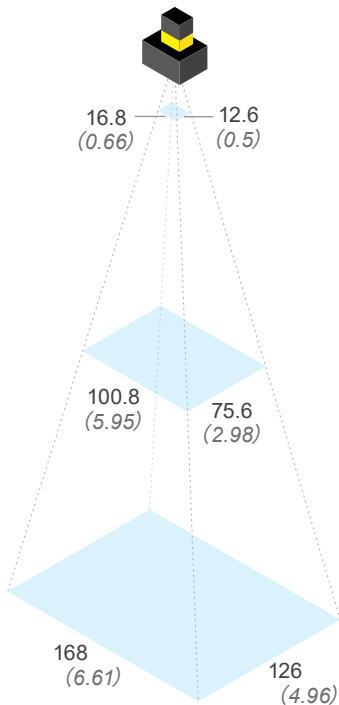
中間  
300 (11.8)

最大  
500 (19.69)

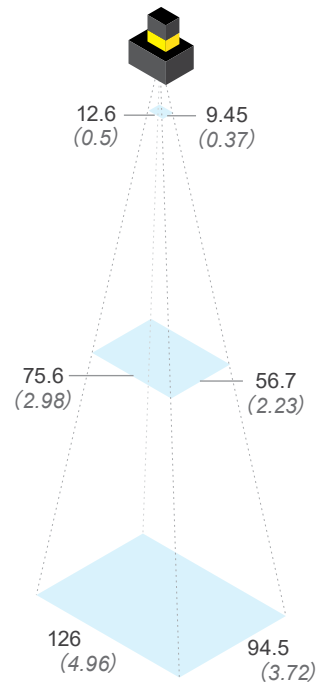
### 8 mmレンズ



### 12 mmレンズ



### 16 mmレンズ



焦点距離

最小 50 mm (1.97)      最大 2000 mm\* (78.74)

\* ワーキングディスタンスが500mmを超えても結像しますが、内蔵照明による照明は十分な均一性や明度を確保できないことがあります。その場合は、外部照明の使用をお勧めします。



## In-Sight 2800/2801 Mini

ワークディスタンス  
単位: mm (インチ)

最小  
50 (1.97)

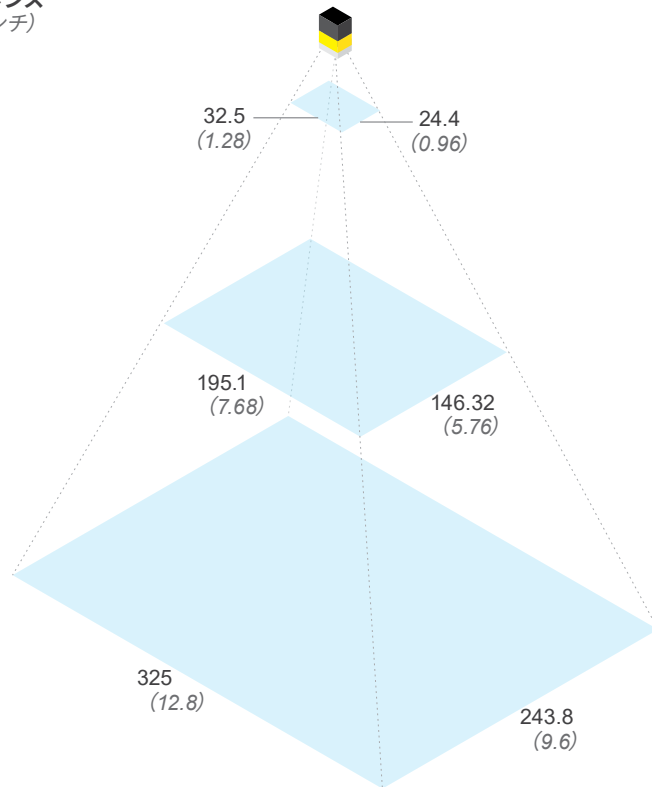
中間  
300 (11.8)

最大  
500 (19.69)

焦点距離

最小 50 mm (1.97)      最大 2000 mm\* (78.74)

6.2 mm レンズ

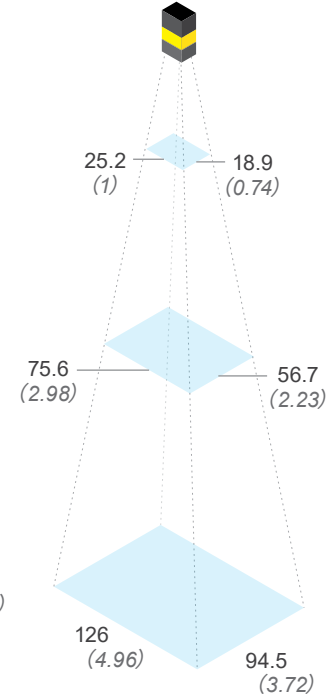


HPILおよび16 mm レンズ

最小  
100 (3.94)

中間  
300 (11.8)

最大  
500 (19.69)



\*ワーキングディスタンスが500mmを超えても結像しますが、内蔵照明による照明は十分な均一性や明度を確保できないことがあります。その場合は、外部照明の使用をお勧めします。

## 品番と詳細



### IN-SIGHT 2802

	品番	分解能	構成	ツールセット	照明	レンズ	カバー
	IS2802M-24520-SA	2MP	モノクロ・ストレート	EB/SS <sup>1</sup> 、ViDi ELのすべて	RGBWマルチトーチ	12 mm HSLL	拡散
	IS2802M-24620-SA	2MP	モノクロ・ストレート	EB/SS、ViDi ELのすべて	RGBWマルチトーチ	16 mm HSLL	拡散
	IS2802C-24520-SA	2MP	カラー・ストレート	EB/SS、ViDi ELのすべて	RGBWマルチトーチ	12 mm HSLL	拡散
	IS2802C-24620-SA	2MP	カラー・ストレート	EB/SS、ViDi ELのすべて	RGBWマルチトーチ	16 mm HSLL	拡散
	IS2802M-24521-SA	2MP	モノクロ・アングル	EB/SS、ViDi ELのすべて	RGBWマルチトーチ	12 mm HSLL	拡散
	IS2802M-24621-SA	2MP	モノクロ・アングル	EB/SS、ViDi ELのすべて	RGBWマルチトーチ	16 mm HSLL	拡散
	IS2802C-24521-SA	2MP	カラー・アングル	EB/SS、ViDi ELのすべて	RGBWマルチトーチ	12 mm HSLL	拡散
	IS2802C-24621-SA	2MP	カラー・アングル	EB/SS、ViDi ELのすべて	RGBWマルチトーチ	16 mm HSLL	拡散
	IS2802M-24520-SC	2MP	モノクロ・ストレート	EB/SS、EL Classify	RGBWマルチトーチ	12 mm HSLL	拡散
	IS2802M-24620-SC	2MP	モノクロ・ストレート	EB/SS、EL Classify	RGBWマルチトーチ	16 mm HSLL	拡散
	IS2802C-24520-SC	2MP	カラー・ストレート	EB/SS、EL Classify	RGBWマルチトーチ	12 mm HSLL	拡散
	IS2802C-24620-SC	2MP	カラー・ストレート	EB/SS、EL Classify	RGBWマルチトーチ	16 mm HSLL	拡散
	IS2802M-24521-SC	2MP	モノクロ・アングル	EB/SS、EL Classify	RGBWマルチトーチ	12 mm HSLL	拡散
	IS2802M-24621-SC	2MP	モノクロ・アングル	EB/SS、EL Classify	RGBWマルチトーチ	16 mm HSLL	拡散
	IS2802C-24521-SC	2MP	カラー・アングル	EB/SS、EL Classify	RGBWマルチトーチ	12 mm HSLL	拡散
	IS2802C-24621-SC	2MP	カラー・アングル	EB/SS、EL Classify	RGBWマルチトーチ	16 mm HSLL	拡散

1 EasyBuilder/スプレッドシート





この表に記載されているのは主要モデルのみです。アングル構成モデルなど、ここに記載されていないモデルも提供しています。お気軽にコグネックス営業担当 ([cognex.com/contact-sales](http://cognex.com/contact-sales)) までお問い合わせください。

# IN-SIGHT 2802

	品番	分解能	構成	ツールセット	照明	レンズ	カバー
	IS2802M-24520-SO	2MP	モノクロ・ストレート	EB/SS, EL Read	RGBWマルチトーチ	12 mm HSSL	拡散
	IS2802M-24620-SO	2MP	モノクロ・ストレート	EB/SS, EL Read	RGBWマルチトーチ	16 mm HSSL	拡散
	IS2802C-24520-SO	2MP	カラー・ストレート	EB/SS, EL Read	RGBWマルチトーチ	12 mm HSSL	拡散
	IS2802C-24620-SO	2MP	カラー・ストレート	EB/SS, EL Read	RGBWマルチトーチ	16 mm HSSL	拡散
	IS2802M-24521-SO	2MP	モノクロ・アングル	EB/SS, EL Read	RGBWマルチトーチ	12 mm HSSL	拡散
	IS2802M-24621-SO	2MP	モノクロ・アングル	EB/SS, EL Read	RGBWマルチトーチ	16 mm HSSL	拡散
	IS2802C-24521-SO	2MP	カラー・アングル	EB/SS, EL Read	RGBWマルチトーチ	12 mm HSSL	拡散
	IS2802C-24621-SO	2MP	カラー・アングル	EB/SS, EL Read	RGBWマルチトーチ	16 mm HSSL	拡散
	IS2802M-24520-SR	2MP	モノクロ・ストレート	EB/SS, ルールベース	RGBWマルチトーチ	12 mm HSSL	拡散
	IS2802M-24620-SR	2MP	モノクロ・ストレート	EB/SS, ルールベース	RGBWマルチトーチ	16 mm HSSL	拡散
	IS2802C-24520-SR	2MP	カラー・ストレート	EB/SS, ルールベース	RGBWマルチトーチ	12 mm HSSL	拡散
	IS2802C-24620-SR	2MP	カラー・ストレート	EB/SS, ルールベース	RGBWマルチトーチ	16 mm HSSL	拡散
	IS2802M-24521-SR	2MP	モノクロ・アングル	EB/SS, ルールベース	RGBWマルチトーチ	12 mm HSSL	拡散
	IS2802M-24621-SR	2MP	モノクロ・アングル	EB/SS, ルールベース	RGBWマルチトーチ	16 mm HSSL	拡散
	IS2802C-24521-SR	2MP	カラー・アングル	EB/SS, ルールベース	RGBWマルチトーチ	12 mm HSSL	拡散
	IS2802C-24621-SR	2MP	カラー・アングル	EB/SS, ルールベース	RGBWマルチトーチ	16 mm HSSL	拡散
	IS2802M-50000-SA	2MP	モノクロ・ストレート	EB/SS, ViDi ELのすべて	Cマウント	該当なし	該当なし
	IS2802C-50000-SA	2MP	カラー・ストレート	EB/SS, ViDi ELのすべて	Cマウント	該当なし	該当なし
	IS2802M-50001-SA	2MP	モノクロ・アングル	EB/SS, ViDi ELのすべて	Cマウント	該当なし	該当なし
	IS2802C-50001-SA	2MP	カラー・アングル	EB/SS, ViDi ELのすべて	Cマウント	該当なし	該当なし
	IS2802M-50000-SC	2MP	モノクロ・ストレート	EB/SS, EL Classify	Cマウント	該当なし	該当なし
	IS2802C-50000-SC	2MP	カラー・ストレート	EB/SS, EL Classify	Cマウント	該当なし	該当なし
	IS2802M-50001-SC	2MP	モノクロ・アングル	EB/SS, EL Classify	Cマウント	該当なし	該当なし
	IS2802C-50001-SC	2MP	カラー・アングル	EB/SS, EL Classify	Cマウント	該当なし	該当なし
	IS2802M-50000-SO	2MP	モノクロ・ストレート	EB/SS, EL Read	Cマウント	該当なし	該当なし
	IS2802C-50000-SO	2MP	カラー・ストレート	EB/SS, EL Read	Cマウント	該当なし	該当なし
	IS2802M-50001-SO	2MP	モノクロ・アングル	EB/SS, EL Read	Cマウント	該当なし	該当なし
	IS2802C-50001-SO	2MP	カラー・アングル	EB/SS, EL Read	Cマウント	該当なし	該当なし
	IS2802M-50000-SR	2MP	モノクロ・ストレート	EB/SS, ルールベース	Cマウント	該当なし	該当なし
	IS2802C-50000-SR	2MP	カラー・ストレート	EB/SS, ルールベース	Cマウント	該当なし	該当なし
	IS2802M-50001-SR	2MP	モノクロ・アングル	EB/SS, ルールベース	Cマウント	該当なし	該当なし
	IS2802C-50001-SR	2MP	カラー・アングル	EB/SS, ルールベース	Cマウント	該当なし	該当なし

この表に記載されているのは主要モデルのみです。アングル構成モデルなど、ここに記載されていないモデルも提供しています。お気軽にコグネックス営業担当 ([cognex.com/contact-sales](http://cognex.com/contact-sales)) までお問い合わせください。

# IN-SIGHT 2800/2801

	品番	分解能	構成	ツールセット	照明	レンズ	カバー
	IS2801M-24420-EC	1.6 MP	モノクロ・ストレート	EasyBuilder, EL Classify	RGBWマルチトーチ	8 mm HSSL	拡散
	IS2801C-24420-EC	1.6 MP	カラー・ストレート	EasyBuilder, EL Classify	RGBWマルチトーチ	8 mm HSSL	拡散
	IS2801M-24520-EC	1.6 MP	モノクロ・ストレート	EasyBuilder, EL Classify	RGBWマルチトーチ	12 mm HSSL	拡散
	IS2801C-24520-EC	1.6 MP	カラー・ストレート	EasyBuilder, EL Classify	RGBWマルチトーチ	12 mm HSSL	拡散
	IS2801M-24620-EC	1.6 MP	モノクロ・ストレート	EasyBuilder, EL Classify	RGBWマルチトーチ	16 mm HSSL	拡散
	IS2801C-24620-EC	1.6 MP	カラー・ストレート	EasyBuilder, EL Classify	RGBWマルチトーチ	16 mm HSSL	拡散
	IS2801M-24420-EO	1.6 MP	モノクロ・ストレート	EasyBuilder, EL Read	RGBWマルチトーチ	8 mm HSSL	拡散
	IS2801C-24420-EO	1.6 MP	カラー・ストレート	EasyBuilder, EL Read	RGBWマルチトーチ	8 mm HSSL	拡散
	IS2801M-24520-EO	1.6 MP	モノクロ・ストレート	EasyBuilder, EL Read	RGBWマルチトーチ	12 mm HSSL	拡散
	IS2801C-24520-EO	1.6 MP	カラー・ストレート	EasyBuilder, EL Read	RGBWマルチトーチ	12 mm HSSL	拡散
	IS2801M-24620-EO	1.6 MP	モノクロ・ストレート	EasyBuilder, EL Read	RGBWマルチトーチ	16 mm HSSL	拡散
	IS2801C-24620-EO	1.6 MP	カラー・ストレート	EasyBuilder, EL Read	RGBWマルチトーチ	16 mm HSSL	拡散
	IS2801M-24420-EA	1.6 MP	モノクロ・ストレート	EasyBuilder, ViDi ELのすべて	RGBWマルチトーチ	8 mm HSSL	拡散
	IS2801C-24420-EA	1.6 MP	カラー・ストレート	EasyBuilder, ViDi ELのすべて	RGBWマルチトーチ	8 mm HSSL	拡散
	IS2801M-24520-EA	1.6 MP	モノクロ・ストレート	EasyBuilder, ViDi ELのすべて	RGBWマルチトーチ	12 mm HSSL	拡散
	IS2801C-24520-EA	1.6 MP	カラー・ストレート	EasyBuilder, ViDi ELのすべて	RGBWマルチトーチ	12 mm HSSL	拡散
	IS2801M-24620-EA	1.6 MP	モノクロ・ストレート	EasyBuilder, ViDi ELのすべて	RGBWマルチトーチ	16 mm HSSL	拡散
	IS2801C-24620-EA	1.6 MP	カラー・ストレート	EasyBuilder, ViDi ELのすべて	RGBWマルチトーチ	16 mm HSSL	拡散
IS2801M-24520-ER	1.6 MP	モノクロ・ストレート	EasyBuilder, ルールベース	RGBWマルチトーチ	12 mm HSSL	拡散	
IS2801M-24220-ER	1.6 MP	モノクロ・ストレート	EasyBuilder, ルールベース	RGBWマルチトーチ	12 mm	拡散	
IS2801M-24620-ER	1.6 MP	モノクロ・ストレート	EasyBuilder, ルールベース	RGBWマルチトーチ	16 mm HSSL	拡散	
	IS2801M-42610-EC	1.6 MP	モノクロ・ストレート	EasyBuilder, EL Classify	HPIL赤色	16 mm HSSL	クリア
	IS2800M-42610-EC	SVGA	モノクロ・ストレート	EasyBuilder, EL Classify	HPIL赤色	16 mm HSSL	クリア
	IS2800M-42610-ER	SVGA	モノクロ・ストレート	EasyBuilder, ルールベース	HPIL赤色	16 mm HSSL	クリア
	IS2801M-32710-EC	1.6 MP	モノクロ・ストレート	EasyBuilder, EL Classify	小型赤色	6.2 mm HSSL	クリア
	IS2800M-32710-EC	SVGA	モノクロ・ストレート	EasyBuilder, EL Classify	小型赤色	6.2 mm HSSL	クリア
	IS2800M-32710-ER	SVGA	モノクロ・ストレート	EasyBuilder, ルールベース	小型赤色	6.2 mm HSSL	クリア
	IS2801M-50000-EC	1.6 MP	モノクロ・ストレート	EasyBuilder, EL Classify	Cマウント	該当なし	該当なし
	IS2801C-50000-EC	1.6 MP	カラー・ストレート	EasyBuilder, EL Classify	Cマウント	該当なし	該当なし
	IS2801M-50000-EO	1.6 MP	モノクロ・ストレート	EasyBuilder, EL Read	Cマウント	該当なし	該当なし
	IS2801C-50000-EO	1.6 MP	カラー・ストレート	EasyBuilder, EL Read	Cマウント	該当なし	該当なし
	IS2801M-50000-EA	1.6 MP	モノクロ・ストレート	EasyBuilder, ViDi ELのすべて	Cマウント	該当なし	該当なし
	IS2801C-50000-EA	1.6 MP	カラー・ストレート	EasyBuilder, ViDi ELのすべて	Cマウント	該当なし	該当なし

この表に記載されているのは主要モデルのみです。アングル構成モデルなど、ここに記載されていないモデルも提供しています。お気軽にコグネクス営業担当 ([cognex.com/contact-sales](http://cognex.com/contact-sales)) までお問い合わせください。

# コンポーネントとアクセサリ

必須

## 電源とI/Oケーブル

	品番	長さ	説明
	CCB-PWRIO-05	5M	フライングリード、ストレート
	CCB-PWRIO-10	10M	
	CCB-PWRIO-15	15M	
	CCB-PWRIO-05R	5M	フライングリード、ライトアングル
	CCB-PWRIO-10R	10M	
	CCB-PWRIO-15R	15M	

## 取付ブラケット


	品番	説明
	DM100-UBRK-000	汎用ブラケット
	DM100-PIVOTM-01	ピボット取付ブラケット
	280-BKT-ADAPT	マルチトーチ構成用平面取り付けプレートアダプタ

オプション



## マルチトーチバンドパスフィルタ

	品番	説明
	280-TORCH-BP450	ブルーバンドパスフィルタ (450 nm)
	280-TORCH-BP635	レッドバンドパスフィルタ (635 nm)


## マルチトーチフロントカバー\*

	品番	説明
	280-TORCH-COVPOL	マルチトーチ半偏光カバー
	280-TORCH-COVCLR	マルチトーチクリアカバー
	280-TORCH-COVDIF	マルチトーチ拡散カバー
	280-TORCH-DOME	マルチトーチドームアタッチメント

## Cマウント

	品番	説明
	DM280-CMNT-00	Cマウントアダプタ
	DM280-CMNT-CVR	Cマウントカバー



## ETHERNETケーブル

	品番	長さ	説明
	CCB-84901-2001-02	2M	Xコード、ストレート
	CCB-84901-2001-05	5M	
	CCB-84901-2001-10	10M	
	CCB-84901-2001-15	15M	
	CCB-84901-2001-30	30M	
	CCB-84901-2002-02	2M	Xコード、ライトアングル
	CCB-84901-2002-05	5M	
	CCB-84901-2002-10	10M	
	CCB-84901-2RBT-02	2M	ロボットXコード、ストレート
	CCB-84901-2RBT-05	5M	
CCB-84901-2RBT-10	10M		

## ミニバンドパスフィルタ

	品番	説明
	DM150-BP470	ブルーバンドパスフィルタ (6.2 mmレンズ専用)
	DM150-BP635	レッドバンドパスフィルタ (6.2 mmレンズ専用)

## ミニフロントカバー\*

	品番	説明
	DM280-CVR-62	ミニフロントカバー (6.2 mmレンズ) - クリア
	DM280-LENS-62CVR-F	ミニフロントカバー (6.2 mmレンズ) - 偏光
	DM260-LENS-16CVR	ミニ HPIL フロントカバー (16 mm レンズ) - クリア
	DM260-LENS-16CVR-P	ミニ HPIL フロントカバー (16 mm レンズ) - 半偏光
	DM260-LENS-16CVR-F	ミニ HPIL フロントカバー (16 mm レンズ) - 全偏光

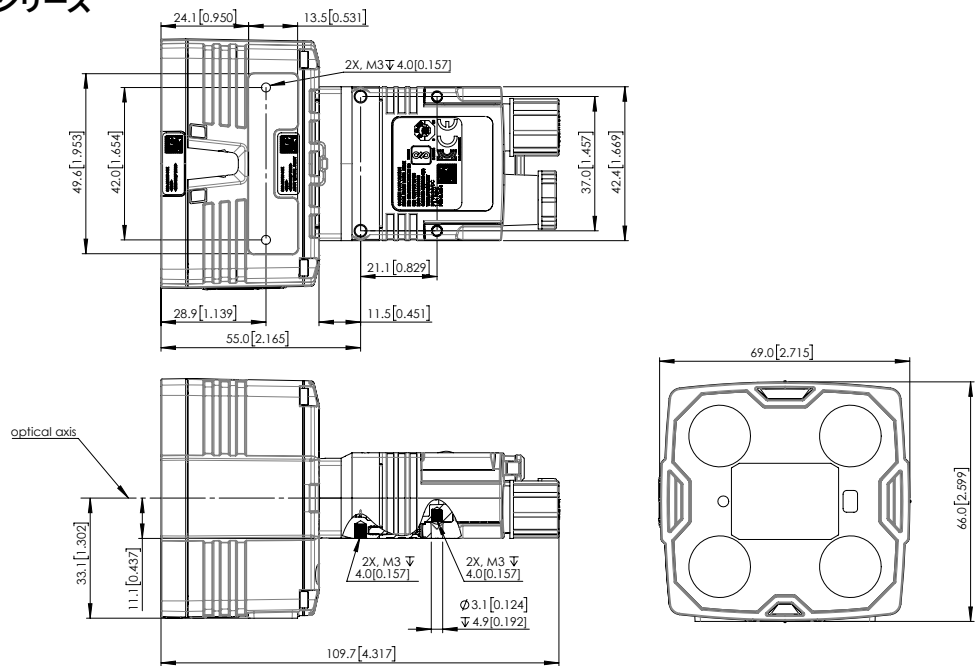
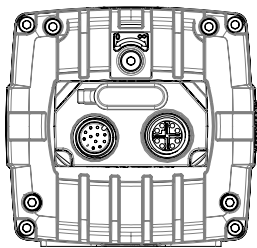
\* In-Sight 2800 にはフロントカバーが 1 個付属しています。追加オプションまたは予備カバーの一覧をご覧ください。

# 寸法

## マルチタッチ搭載In-Sight 2800シリーズ

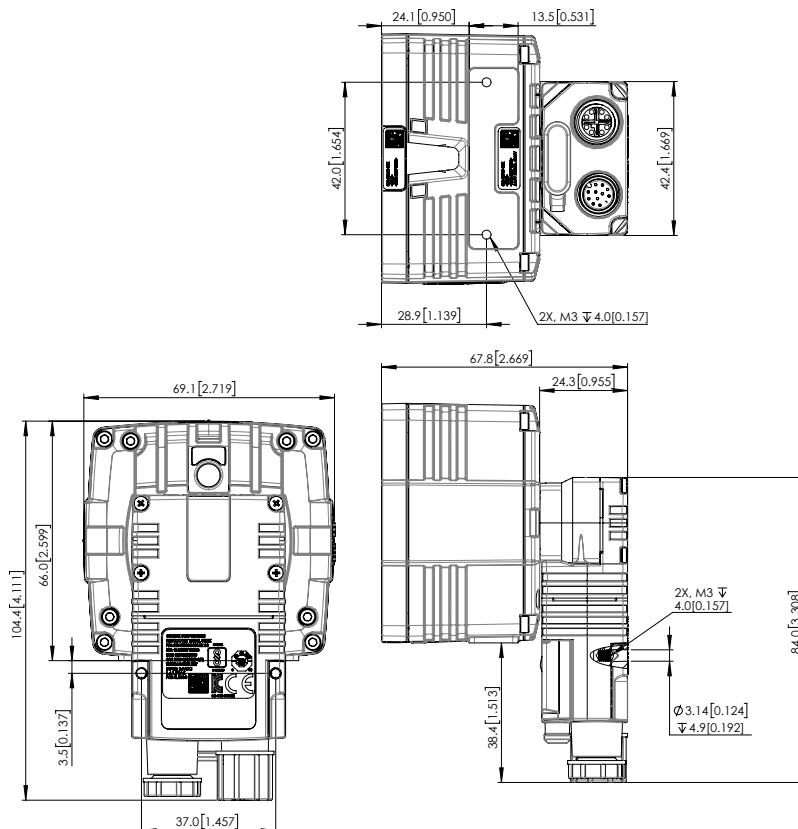
### ストレート構成

[CADファイルのダウンロード](#)



### ライトアングル構成

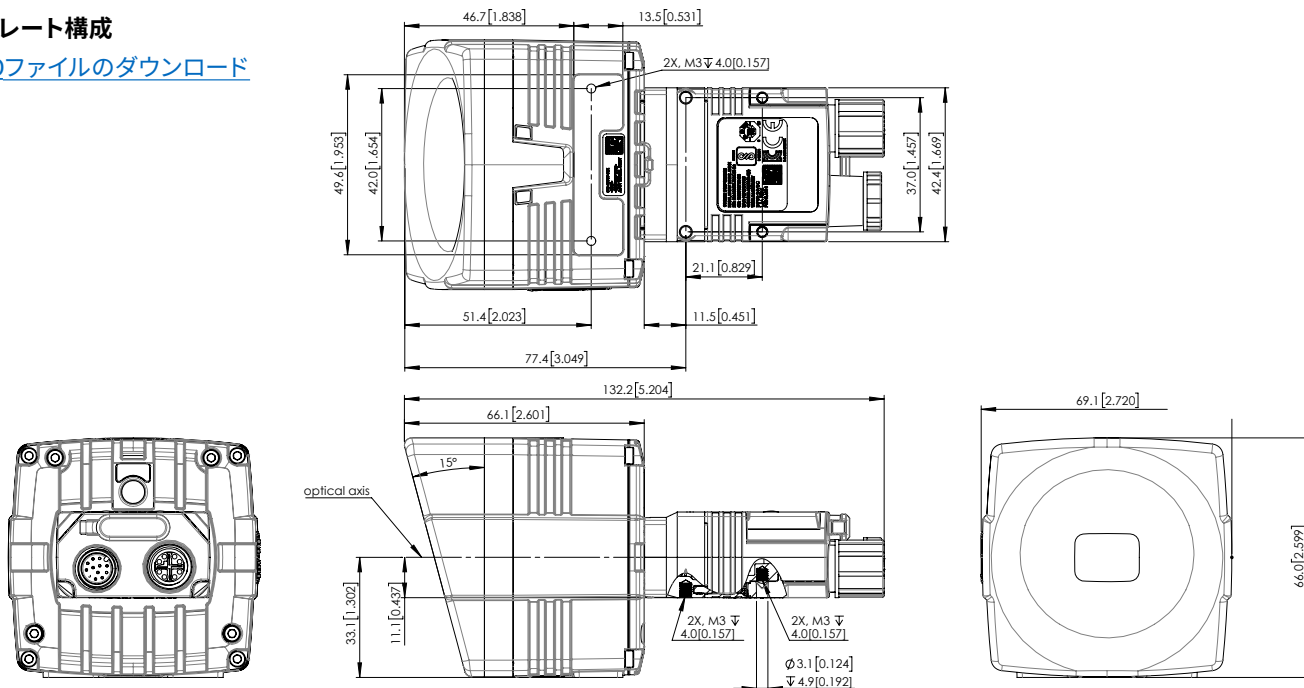
[CADファイルのダウンロード](#)



## ドームアタッチメント付きIn-Sight 2800シリーズ

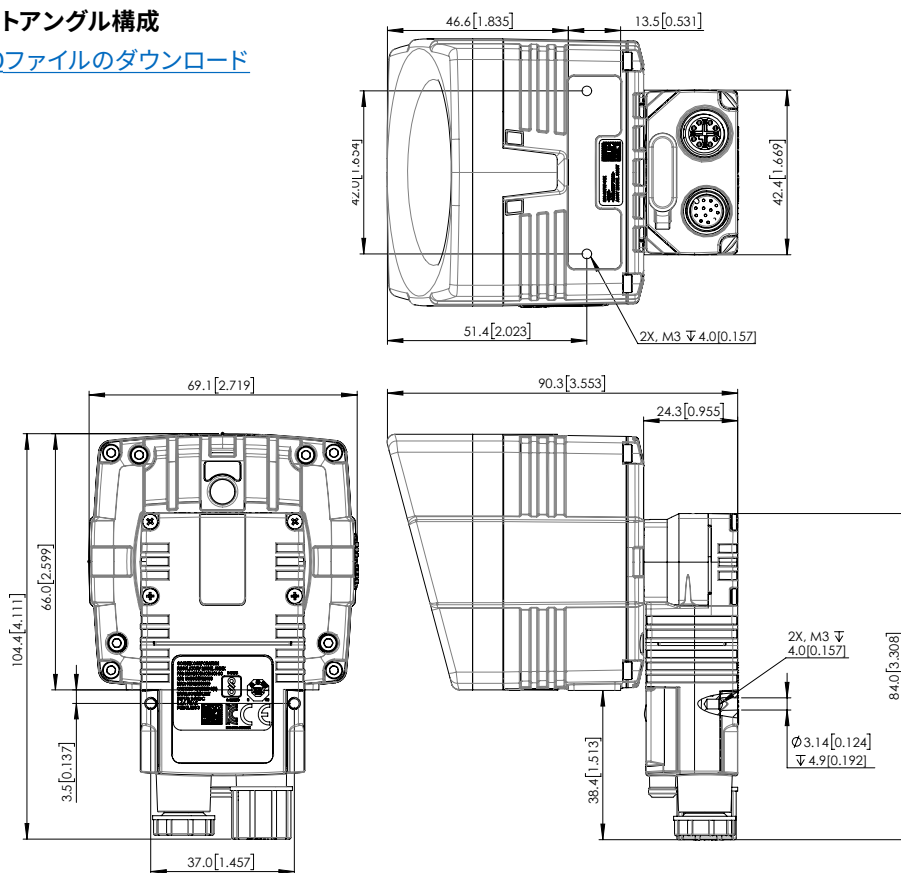
### ストレート構成

[CADファイルのダウンロード](#)



### ライトアングル構成

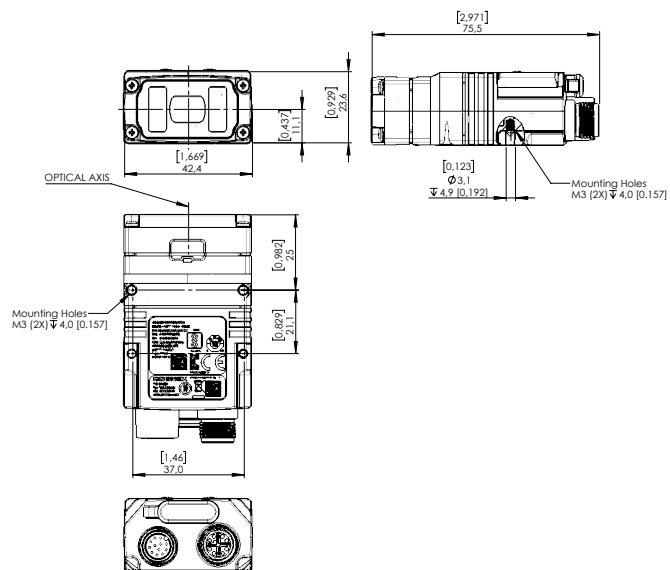
[CADファイルのダウンロード](#)



In-Sight 2800シリーズ Mini には 6.2mm レンズ用フロントカバーが付属しています。

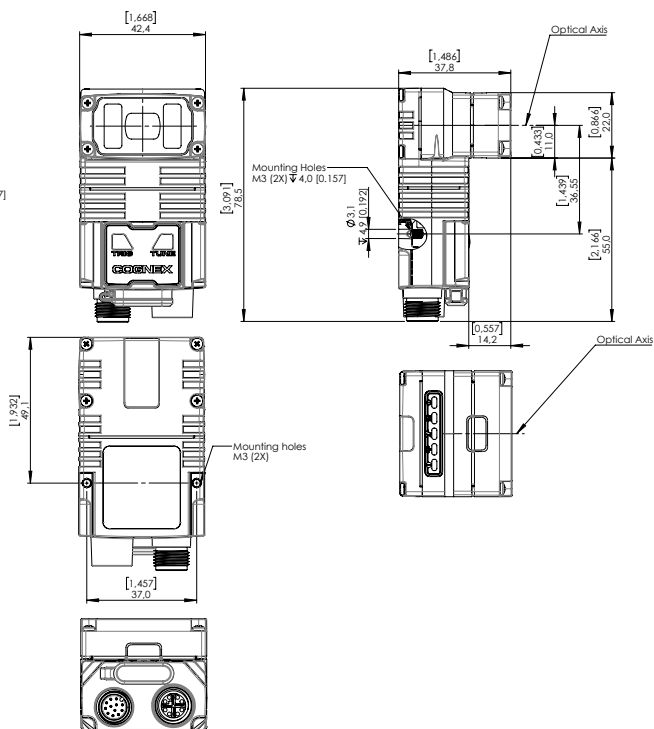
ストレート構成

[CADファイルのダウンロード](#)



ライトアングル構成

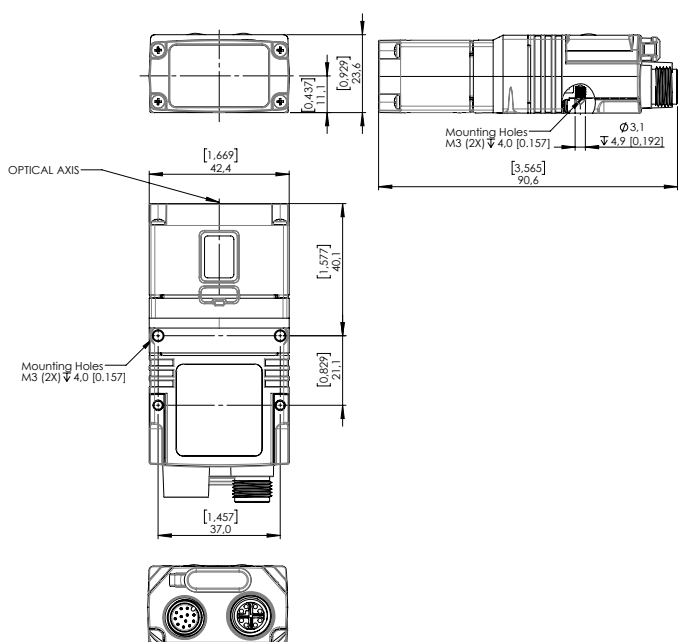
[CADファイルのダウンロード](#)



In-Sight 2800シリーズ Mini には 16 mm レンズ用 HPIL フロントカバーが付属しています。

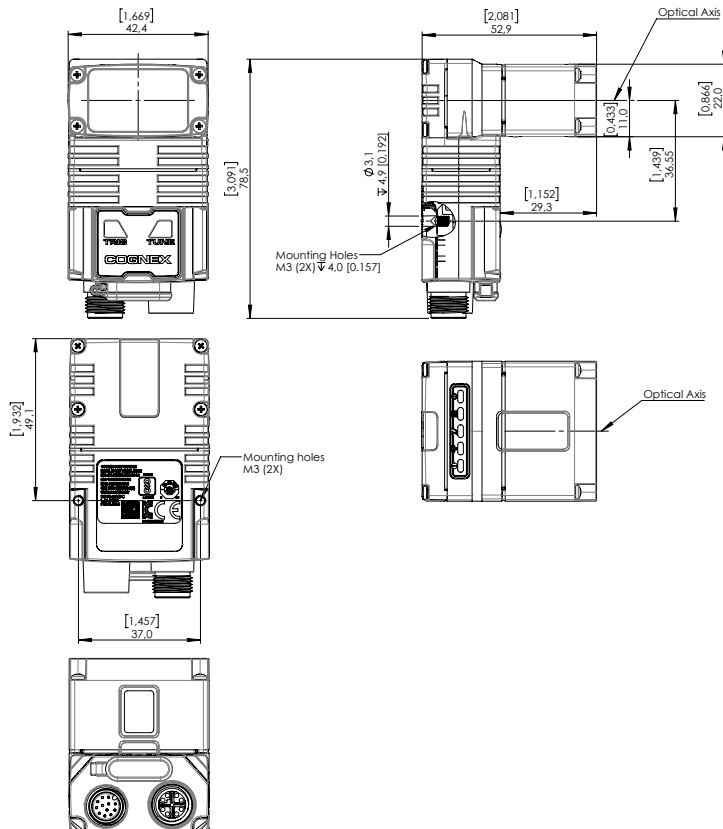
ストレート構成

[CADファイルのダウンロード](#)



ライトアングル構成

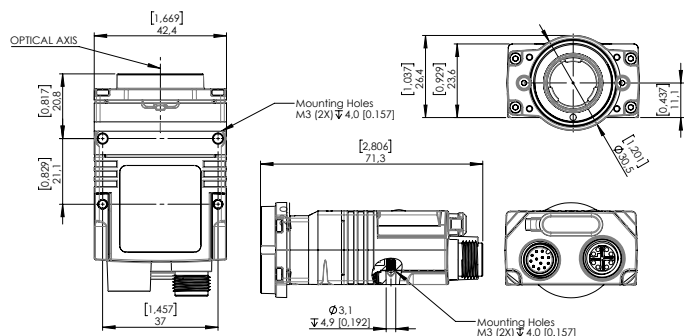
[CADファイルのダウンロード](#)



## Cマウント付属In-Sight 2800シリーズ

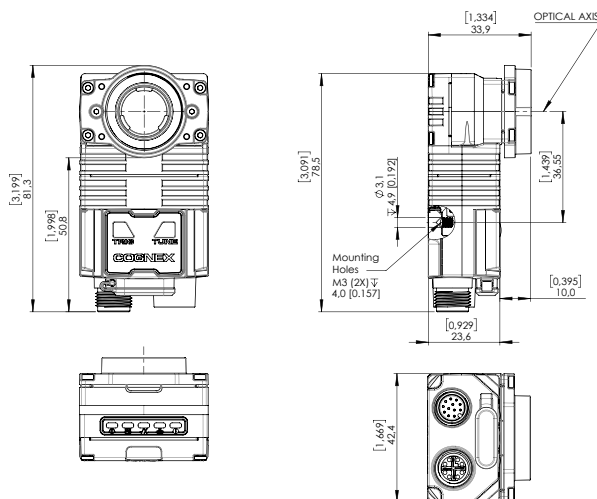
### ストレート構成

[CADファイルのダウンロード](#)



### ライトアングル構成

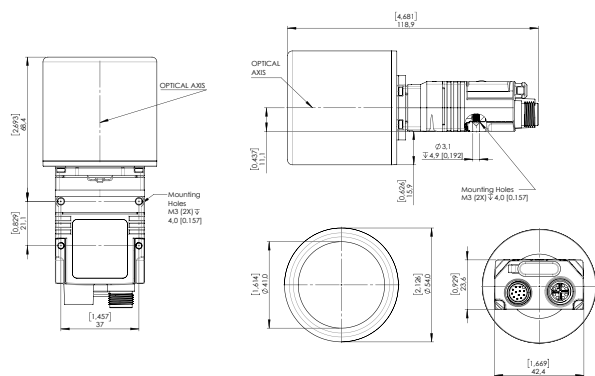
[CADファイルのダウンロード](#)



## Cマウントカバー付属In-Sight 2800シリーズ

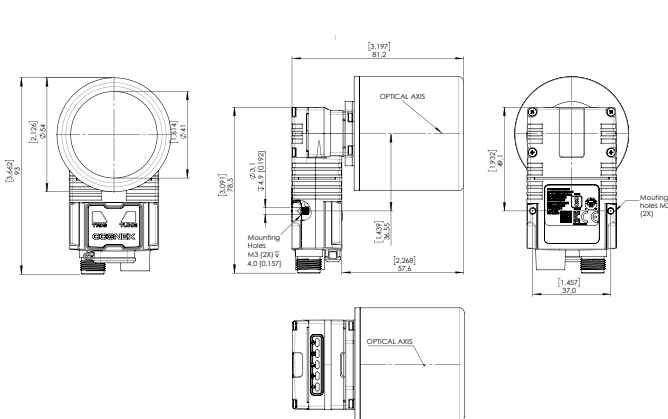
### ストレート構成

[CADファイルのダウンロード](#)



### ライトアングル構成

[CADファイルのダウンロード](#)



ソフトウェアのダウンロード、用途の例、製品の付帯品の詳細については、以下をご覧ください。

[cognex.com/in-sight-2800](https://cognex.com/in-sight-2800)

# COGNEX

コグネックスの画像処理およびバーコード読み取りソリューションは、品質の最適化、コストの削減、トレーサビリティの管理を実現し、世界中の企業に利用されています。

コグネックス株式会社 〒113-0021 東京都文京区本駒込2-28-8 文京グリーンコート23階

<お問い合わせ>  0120-301-448 [infojapan@cognex.com](mailto:infojapan@cognex.com)

#### 世界拠点

#### 南北アメリカ

アメリカ合衆国 +1 844-999-2469  
ブラジル +55 11 4210 3919  
メキシコ +800 733 4116

#### ヨーロッパ

オーストラリア +43 800 28 16 32  
ベルギー +32 289 370 75  
チェコ +420 800 023 519  
フランス +33 1 76 54 93 18  
ドイツ +49 721 958 8052  
ハンガリー +36 800 80291

アイルランド +353 21 421 7500  
イタリア +39 02 3057 8196  
オランダ +31 207 941 398  
ポーランド +48 717 121 086  
ルーマニア +40 741 041 272  
スペイン +34 93 299 28 14  
スウェーデン +46 21 14 55 88  
スイス +41 445 788 877  
トルコ +90 216 900 1696  
イギリス +44 121 29 65 163

#### アジア太平洋地域

オーストラリア +61 2 7202 6910  
中国 +86 21 2279 9455

インド +91 7305 040397  
インドネシア +62 21 3076 1792  
日本 +81 3 5977 5400  
韓国 +82 2 539 9047  
マレーシア +6019 916 5532  
ニュージーランド +64 9 802 0555  
フィリピン +63 2 8539 3990  
シンガポール +65 3158 3322  
台湾 +886 02 7703 2848  
タイ +66 6 3230 9998  
ベトナム +84 98 2405167

© Copyright 2024、コグネックスコーポレーション 本書のすべての情報は予告なく変更されることがあります。無断複写・転載を禁じます。Cognex、In-SightおよびEasyBuilderはコグネックスコーポレーションの登録商標です。VIDIはコグネックスコーポレーションの商標です。その他記載されている製品名は各社の商標または登録商標です。Lit. No. IS2800DS-07-2024



[cognex.com/ja-jp](https://cognex.com/ja-jp)